
2023학년도 전기 신입생

오리엔테이션 자료집



- 일시 : 2023. 2. 24. (금) 16:30
- 장소 : 비대면



영남대학교 | 교육대학원

목 차

I. 개관

· 창학정신	3
· 교육대학원 교육목표	3
· 교육대학원 학사력	4
· 교육대학원 연혁	5
· 교육대학원 기구표	8
· 교육대학원 행정기구 및 전공주임교수	9

II. 학사

· 교육과정	13
· 수업	23
· 수강신청	24
· 성적	25
· 장학	25
· 등록	26
· 휴학	26
· 복학	27
· 제적	27
· 학위수여	27
· 학생증 및 각종 증명서 발급	28
· 예비군 편성신고	28
· 주차권 구입안내	29
· URP종합정보시스템 사용안내	30
· 교육대학원 홈페이지 이용 안내	34

III. 석사학위논문

· 기별 논문 진행 일정	37
· 지도교수 배정	37
· 학위청구유형신청서 제출	38
· 연구계획서	38
· 종합시험	38
· 예비발표	39
· 학위청구논문(보고서)	39
· 논문대체학점	40

IV. 교원자격증

• 교원자격증 발급	43
• 교직과정 이수 신청	44
• 교원자격 무시험검정신청	44
• 교육실습	45
• 교육봉사활동	45
• 표시과목 관련 기본이수과목 대비 지정 기본이수과목	47

V. 부록

• 원우회 안내	51
----------------	----

I . 개 관

1. 창학정신(p3)
2. 교육대학원 교육목표(p3)
3. 교육대학원 학사력(p4)
4. 교육대학원 연혁(p5)
5. 교육대학원 기구표(p8)
6. 교육대학원 행정기구
및 전공주임교수(p9)

1. 창학정신

영남대학교는 지성의 전당으로서 애국정신을 바탕으로 하여 인간교육과 생산교육을 추진함으로써 민족중흥의 새 역사 창조에 기여함을 창학정신으로 삼는다.

2. 교육대학원 교육목표

가. 설립이념

영남대학교 교육대학원은 영남대학교의 창학정신에 의거하여 애국정신과 민주교육의 이념을 바탕으로 하여 우리나라 학교 교육의 발전에 선도적 역할을 수행할 유능한 교육전문가를 육성함으로써 민족중흥의 새 역사 창조에 기여하기 위하여 설립되었다.

나. 교육목표

우리나라 교육의 발전을 기할 수 있는 학교 교육의 실천적 이론과 그 적용 방법을 연구 개발하고 이를 실천하는 교육전문가로서의 자질 및 능력을 배양하기 위하여

1. 애국정신 및 민주교육의 이념에 충실하고 투철한 소명의식을 갖춘 교육자로서의 품성과 자질을 함양한다.
2. 교육의 선진적 이론과 방법을 학습 탐구하고, 이를 교육현장에 적용할 수 있는 역량을 기른다.
3. 전공분야별 학문적 성과를 체계적으로 연구 학습하여, 교과내용을 충실히 가르칠 수 있는 역량을 기른다.
4. 전공분야별 교과교육의 이론 및 그 현장 적용방법을 탐구 개발한다.
5. 사회 변화에 부응할 수 있는 학교교육의 선진화에 적극적으로 기여하려는 의지와 안목을 갖춘다.

3. 2023학년도 교육대학원 학사력

학사명	학사일정	
	전기	후기
학기개시일	7. 20.(수)	2024. 1. 2.(화)
지도교수 배정희망원 제출	3. 6.(월) - 3. 9.(목)	9. 4.(월) - 9. 6.(수)
종합시험원서 웹 신청	3. 6.(월) - 3.10.(금)	9. 4.(월) - 9. 8.(금)
종합시험	3.20.(월) - 3.24.(금)	9.18.(월) - 9.22.(금)
학위청구유형신청 서, 연구계획서 제출	4. 3.(월) - 4. 7.(금)	10. 2.(월) - 10.10.(화)
학위청구논문 예비발표 신청	4. 3.(월) - 4. 7.(금)	10. 2.(월) - 10.10.(화)
교육실습	5. 1.(월) - 5.26.(금)	
학위청구논문 및 보고서 본발표	5. 8.(월) - 6. 2.(금)	11. 1.(수) - 11.24.(금)
학위청구논문 심사결과보고서 제출 마감	6. 9.(금)	12. 8.(금)
학위청구논문 완성본 제출 마감	6.26.(월) - 6.30.(금)	12.21.(목) - 12.29.(금)
교원자격 무시험 검정 원서 제출	6.26.(월) - 6.30.(금)	12.21.(목) - 12.29.(금)
개교기념일		12.22.(금)
출석 수업	7.20.(목) - 8. 9.(수)	2024. 1. 2.(화) - 1. 22.(월)
수업일수 1/4선	7.25.(화)	2024. 1. 5.(금)
수업일수 2/4선	7.29.(토)	2024. 1.11.(목)
수업일수 3/4선	8. 3.(목)	2024. 1.16.(화)
성적평점표 제출마감	8.10.(목)	2024. 1.26.(금)
차기학기 휴학/복학/재입학 신청 및 접수	8. 7.(월) - 8. 9.(수)	2024. 1.22.(월) - 1.24.(수)
보충(학부개설)과 목 수강신청	8.16.(수) - 8.18.(금)	2024. 2.14.(수) - 2.16.(금)
차기학기 등록	8.22.(화) - 8.24.(목)	2024. 2.20.(화) - 2.22.(목)
학위수여식	8.22.(화)	2024.2.22.(목)

※ 위 일정은 사정에 따라 변경될 수 있음

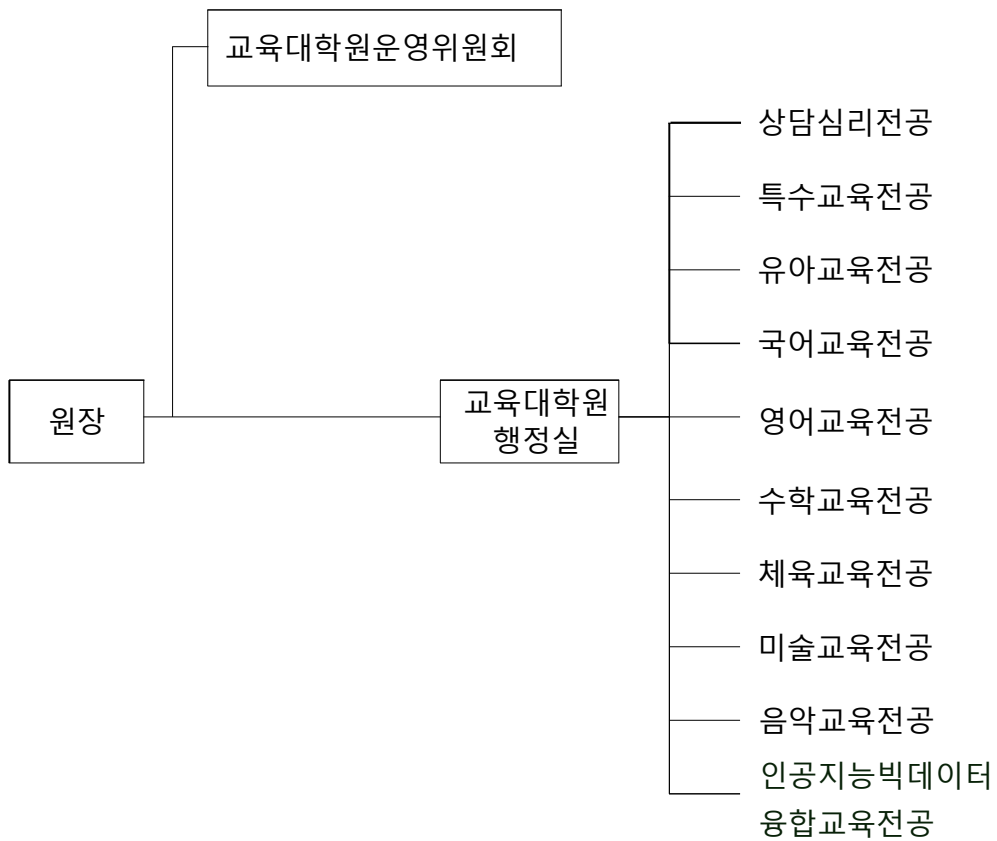
4. 교육대학원 연혁

80.11.03	교육대학원 설립인가 국어교육, 영어교육, 수학교육, 상업교육, 중등교육, 국민윤리교육전공(6개 전공 총 정원 300명)
81.03.01	교육대학원 개원 초대 원장 박봉목 박사, 초대 부원장 박영배 박사 취임 역사교육, 일반사회교육, 물리교육, 화학교육, 생물교육, 체육교육, 미술교육, 음악교육전공 신설(14개 전공 총정원 350명) 중등교육전공을 교육행정전공으로 명칭 변경 제2대 부원장 백운학 박사 취임 교육상담, 가정교육전공 신설(16개 전공 총정원 350명)
81.11.25	제2대 원장 김호권 박사, 제3대 부원장 백운학 박사 취임 초청강연회 개최("재능의 성장과정", 시카고대 벤자민 블룸 박사) 일어교육, 한문교육, 정보처리교육전공 신설(19개 전공 총정원 370명)
82.03.01	제3대 원장 정순목 박사, 제4대 부원장 홍우흠 박사 취임
82.11.22	「영남교육대학원통신」창간
83.03.01	「영남교육논총」창간
83.07.11	제4대 원장 김옥원 박사, 제5대 부원장 배철곤 박사 취임
83.10.29	초등교육전공 신설(20개 전공 총정원 385명)
85.03.01	공업교육전공 신설(21개 전공 총정원 400명)
85.04.01	교육상담전공을 상담심리전공으로 명칭 변경
87.01.20	제5대 원장 이원술 박사, 제6대 부원장 배철곤 박사 취임
87.02.23	제6대 원장 김상근 박사, 제7대 부원장 성호경 박사 취임
87.11.09	개원10주년기념 학술회의 개최("교육대학원 교육의 현실과 과제")
88.11.30	초청강연회 개최("카자흐공화국의 현재와 미래", 카자흐공화국 국립사범대 살메노비치 사디코프 총장)
89.03.02	제7대 원장 송병순 박사, 제8대 부원장 문학숙 박사 취임
90.08.01	정원 30명 증원(21개 전공 총정원 430명)
91.03.01	제8대 원장 오세창 박사, 제9대 부원장 김동규 박사 취임
92.01.08	영남교육대학원통신을「영남교육대학원보」로 개칭
93.03.01	정원 변경(21개 전공 입학정원 172명)
94.10.21	제9대 원장 김재련 박사, 제10대 부원장 김동규 박사 취임
95.03.01	제10대 원장 백운학 박사, 제11대 부원장 김용찬 박사 취임
95.07.01	학교교육연구소 개소
96.10.30	「학교교육연구」창간
97.03.01	특수교육·유아교육전공 신설(23개 전공 입학정원 172명)
97.09.01	국제학술회의 개최("교육개혁과 교사교육")
97.10.15	현장교육자문위원회 설치
98.12.16	
99.01.22	
99.02.25	

99.03.01 종합행정시스템(EASY) 구축
 99.03.24 전문상담교사 양성과정 설치허가
 초등·중등·특수과정(3개 과정 정원 90명)
 99.05.25 중등교육연수원 부설
 99.08.13 학술회의 개최("교육개혁의 현장 정착")
 99.08.24 상담심리전공에 전문상담교사 양성과정 설치허가
 99.09.01 제11대 원장 홍우흠 박사, 제12대 부원장 정낙찬 박사 취임
 99.11.19 환경교육전공 신설, 공업교육전공을 기계교육전공·전자교육전공으로 분리
 (25개 전공 입학정원 242명)
 국민윤리교육전공을 윤리교육전공, 상업교육전공을 경영정보전공으로 명칭변경
 00.01.24 조선대 교육대학원과 학술교류협정 체결 및 제1회 공동학술회의 개최
 ("교실붕괴의 원인과 그 대책")
 00.10.20 전국교육대학원장협의회 제14차 학술포럼 개최("교원정책의 쟁점과 과제")
 00.10.25 역사교육·일반사회교육전공을 공통사회교육전공, 물리교육·화학교육·생물교육
 전공을 공통과학교육전공으로 통합(22개 전공 입학정원 242명)
 기계교육전공을 기계·금속교육, 전자교육전공을 전기·전자·통신교육, 가정교육
 을 기술·가정교육전공으로 명칭변경
 01.01.11 조선대 교육대학원과 제2회 공동학술회의 개최
 ("지식기반사회와 교육의 중요성")
 01.07.28 충남대 교육대학원과 학술교류협정 체결
 01.09.01 제12대 원장 김용찬 박사, 제13대 부원장 김재춘 박사 취임
 02.01.16 조선대·충남대 교육대학원과 제3회 공동학술회의 개최
 ("제7차 교육과정의 현장 적용 방안 탐색")
 02.08.07 조선대·충남대 교육대학원과 제4회 공동학술회의 개최
 ("중등교원의 수급정책과 교육의 발전적 방향")
 02.10.11 전국교육대학원장협의회 제29차 학술포럼 개최
 ("교원정책의 과제 및 기본방향")
 03.08.06 조선대·충남대 교육대학원과 제5회 공동학술회의 개최
 ("교육환경변화에 따른 교육대학원 교육의 방향")
 03.09.01 제13대 원장 김철조 박사, 제14대 부원장 이현진 박사 취임
 04.08.06 조선대·충남대 교육대학원과 제6회 공동학술회의 개최
 ("교육대학원 교원양성 기능의 발전 방안")
 04.10.03 기술·가정교육전공을 가정교육전공으로 명칭변경
 04.10.22 영양교육전공 신설(23개 전공 입학정원은 242명)
 영양교사 양성과정 설치허가(정원 60명)
 05.01.11 일반대학원 석사과정 정원 중 5명을 영양교육전공으로 배정
 (23개 전공 입학정원은 247명)
 05.07.29 조선대·충남대 교육대학원과 제7회 공동학술회의 개최
 ("교육대학원의 기능과 역할")

05.09.01 제14대 원장 서종학 박사, 제15대 부원장 박인전 박사 취임
 05.10.24 환경교육전공 폐지(22개 전공 입학정원은 247명)
 06.07.28 조선대·충남대 교육대학원과 제8회 공동학술회의 개최
 (“교육대학원의 역할과 과제”)
 07.07.26 충남대·조선대 교육대학원과 제9회 공동학술회의 개최
 (“2007년 개정 교육과정의 분석 및 현장적용 방안”)
 07.09.01 제15대 원장 박철홍 박사, 제16대 부원장 김진환 박사 취임
 08.07.25 충남대·조선대 교육대학원과 제10회 공동학술회의 개최
 (“교원 양성기관의 교육과정 개편 방향”)
 09.03.01 중국어교육전공신설 및 입학정원 감축(23개 전공, 입학정원 210명)
 09.08.01 제16대 원장 김병주 박사, 제17대 부원장 조정수 박사 취임
 10.03.01 중국어교육전공 폐지(22개 전공, 입학정원 210명)
 10.08.04 조선대, 충남대 교육대학원과 제12회 공동학술회의 개최
 (“미래형 교육과정의 방향과 과제”)
 10.08.04 조선대, 충남대, 동아대, 한국교원대와 학술상호협정에 대한 MOU체결
 11.08.01 제17대 원장 김경란 박사 취임, 제18대 부원장 김상섭 박사 취임
 11.08.04 조선대, 충남대, 한국교원대와 제13회 공동학술회의 개최
 (“학습 부진학생의 기초학력 향상 방안”)
 12.08.07 조선대, 충남대, 한국교원대와 제14회 공동학술회의 개최
 (“중등임용고시제도 개편과 교육대학원 교육과정 개선방향”)
 13.03.01 입학정원 20명 감축(22개 전공, 입학정원 190명)
 13.03.01 교육연수원 사범대학으로 소속 변경
 13.08.01 제18대 원장 김경란 박사 취임, 제19대 부원장 김상섭 박사 취임
 13.08.07 조선대, 충남대, 한국교원대와 제15회 공동학술회의 개최
 (“학교폭력 예방교육과 적·인성평가 방안 모색”)
 14.03.01 입학정원 20명 감축(22개 전공, 입학정원 170명)
 14.07.29 조선대, 충남대, 한국교원대와 제16회 공동학술회의 개최
 (“교육환경 변화와 교육대학원 교육의 전문성 제고”)
 14.08.01 제19대 원장 박철홍 박사 취임
 14.09.01 제20대 원장 박종홍 박사, 제20대 부원장 최영욱 박사 취임
 15.02.28 6개 전공 폐지
 (초등교육전공, 한문교육전공, 윤리교육전공, 경영정보전공, 기계·금속교육
 전공, 전기·전자·통신교육전공)
 15.03.01 입학정원 50명 감축(16개 전공, 입학정원 120명)
 16.01.14 조선대, 충남대, 한국교원대와 제17회 공동학술회의 개최
 (“교원양성정책과 교육대학원 질 관리 방안”)
 16.07.28 조선대, 충남대, 한국교원대와 제18회 공동학술회의 개최
 (교원양성기관 평가와 교육대학원 발전방안 모색(구조조정 포함))
 16.08.01 제21대 원장 이강욱 박사, 제21대 부원장 정은 박사 취임
 17.08.28 6개 전공 폐지
 (일어교육전공, 공통사회교육전공, 정보처리교육전공, 공통과학교육전공,
 가정교육전공, 영양교육전공)
 18.08.01 제22대 원장 김진환 박사, 제22대 부원장 신승용 박사 취임
 20.09.01 제23대 원장 김재춘 박사 취임
 20.09.01 교육행정전공 폐지
 21.02.01 제24대 원장 조규락 박사 취임
 21.02.03 인공지능빅데이터융합교육전공 신설 승인
 23.02.01 제25대 원장 조성은 박사 취임

5. 교육대학원 기구표



6. 교육대학원 행정기구

가. 행정실

직 위	성 명	교내전화
원 장	조 성 은	053)810-3101
행정실장	이 중 협	053)810-3759
직 원	김 상 희	053)810-3750
직 원	임 준 엽	053)810-3758
조 교	전 민 지	053)810-3775
조 교	김 소 현	053)810-3759

나. 전공주임교수

전 공	성 명	소 속	전 화
상담심리	이윤주	교육학과	053)810-3116
특수교육	정 은	교육학과	053)810-3125
유아교육	김혜원	유아교육과	053)810-2897
국어교육	신승용	국어교육과	053)810-3195
영어교육	홍광희	영어교육과	053)810-3152
수학교육	김진환	수학교육과	053)810-3186
체육교육	윤석민	특수체육교육과	053)810-3137
미술교육	유원준	미술학부	053)810-3328
음악교육	이규봉	음악과	053)810-3420
인공지능빅데이터 융합전공	조규락	교육학과	053)810-3113

Ⅱ. 학 사

1. 교육과정(p13)
2. 수업(p23)
3. 수강신청(p24)
4. 성적(p25)
5. 장학(p25)
6. 등록(p26)
7. 휴학(p26)
8. 복학(p27)
9. 제적(p27)
10. 학위수여(p27)
11. 학생증 및 각종 증명서 발급(p28)
12. 예비군 편성신고(p28)
13. 주차권 구입안내(p29)
14. 종합정보시스템 사용안내(p30)
15. 교육대학원 홈페이지 이용 안내
(p34)

교 육 과 정

(2023학년도 제1학기 ~ 2024학년도 제2학기)

교육대학원

상담심리전공

구 분		공통과목(1기)	전공과목(2기~5기)	
학년도	학기	일반교육학	과목명	비고 (기본이수, 교과교육)
2023	1	ICT활용교육론 교육문제의이해 한국학교교육의이해 생활지도와인성교육 세계의학교교육 교직과교사	심리검사	*기본이수
			생활지도연구	
			청년발달	
			상담연구법	
			교육통계학	
2024	1	ICT활용교육론 교육문제의이해 한국학교교육의이해 생활지도와인성교육 세계의학교교육 교직과교사	성격심리	*기본이수
			특수아상담	*기본이수
			집단상담	*기본이수
			가족상담	*기본이수
			진로상담	*기본이수
			다문화상담	
2024	2	ICT활용교육론 교육문제의이해 한국학교교육의이해 생활지도와인성교육 세계의학교교육 교직과교사	이상심리	
			상담이론과실제	*기본이수
			학습심리	
			학습부진아	
			매체활용상담	

▶ **상담실습 및 사례연구(필수):**상담실습 및 사례연구는 학점(교과목)을 이수하지 아니하나 2종 이상의 사례연구·발표를 하고 20시간 이상의 실습을 하여야 한다.

※ 기본이수과목은 반드시 개설

교 육 과 정

(2023학년도 제1학기 ~ 2025학년도 제1학기)

교육대학원

특수교육전공

구 분		전공과목(2기~5기)	
학 년 도	학 기	과목명	비고 (기본이수, 교과교육)
2023	1	특수학교교육론	*교과교육
		학습장애학생교육	*기본이수
		물리치료의이론과실제	
		특수교육학개론	*기본이수
		특수학생심리와지도	
	2	수어의 이해	
		통합교육의실제	
		장애학생교육과치료	
		장애인교육철학	
		장애와인권	
2024	1	특수학교교과교재연구및지도법	*교과교육
		특수교육방법및공학	*기본이수
		심리치료의이론과실제	
		장애학생복지와재활지도	
	2	지적장애학생교육	*기본이수
		청각장애학생교육	*기본이수
		특수학교교과논리및논술	*교과교육
		언어장애학생교육	
2025	1	정서·행동장애학생교육	*기본이수
		시각장애학생교육	*기본이수
		지체장애학생교육	*기본이수

▶ 전공상황에 따라 교과목 개설은 변경될 수 있음

교 육 과 정

(2023학년도 제1학기 ~ 2024학년도 제2학기)

교육대학원

유아교육전공

구 분		공통과목(1기)	전공과목(2기~5기)		
학년도	학기	일반교육학	과목명	비고 (기본이수, 교과교육)	
2023	1	ICT활용교육론 교육문제의이해 한국학교교육의이해 생활지도와인성교육 세계의학교교육 교직과교사	아동복지		
			놀이와영유아교육과정		
			인성과유아교사		
			영유아교육의최신동향Ⅱ		
	2	ICT활용교육론 교육문제의이해 한국학교교육의이해 생활지도와인성교육 세계의학교교육 교직과교사	영유아발달		
			유아교육과정		
			유아문학교육세미나		
			유아감성교육		
			영유아인권교육		
2024	1	ICT활용교육론 교육문제의이해 한국학교교육의이해 생활지도와인성교육 세계의학교교육 교직과교사	영유아언어발달		
			놀이치료		
			영유아교사와교사교육		
			영유아숲교육 : 이론과실제		
	2	ICT활용교육론 교육문제의이해 한국학교교육의이해 생활지도와인성교육 세계의학교교육 교직과교사	영유아교육의최신동향 I		
			유아건강교육		
			부모교육과지원		
			영유아사회교육		

▶ 전공상황에 따라 교과목 개설은 변경될 수 있음

교 육 과 정

(2023학년도 제1학기 ~ 2024학년도 제2학기)

교육대학원

국어교육전공

구 분		공통과목(1기)		전공과목(2기~5기)		
학년도	학기	교 직 소 양	일 반 교 육 학	과 목 명	비 고 (기본이수, 교과교육)	
2023	1	특수교육학개론 교직실무 학교폭력예방및학생의이해 <교직보충과목 개설> 교육행정및교육경영 교육철학및교육사	ICT활용교육론 교육문제의이해 한국학교교육의이해 생활지도와인성교육 세계의학교교육 교직과교사	국어이해· 표현교육론연구	*기본이수	
				한국고전소설교육연구	*기본이수	
				한국현대문학사 교육연구		
				학교문법론	*기본이수	
				국어학특강		
	2	특수교육학개론 교직실무 학교폭력예방및학생의이해 <교직보충과목 개설> 교육방법및교육공학 교육사회	ICT활용교육론 교육문제의이해 한국학교교육의이해 생활지도와인성교육 세계의학교교육 교직과교사	국어통사·의미연구	*기본이수	
				국어과논술교육론연구		*교과교육
				문학교육연구	*기본이수	
				한국문학특강		
				창의융합문학비평 교육연구		
2024	1	특수교육학개론 교직실무 학교폭력예방및학생의이해 <교직보충과목 개설> 교육과정 교육심리	ICT활용교육론 교육문제의이해 한국학교교육의이해 생활지도와인성교육 세계의학교교육 교직과교사	국어과교육론연구	*기본이수	*교과교육
				문학사교육연구	*기본이수	
				한국현대사교육연구		
				국어음운연구		
	2	특수교육학개론 교직실무 학교폭력예방및학생의이해 <교직보충과목 개설> 교육행정및교육경영 교육철학및교육사	ICT활용교육론 교육문제의이해 한국학교교육의이해 생활지도와인성교육 세계의학교교육 교직과교사	국어사연구	*기본이수	
				한국고전시가교육연구		
				한국현대소설교육연구	*기본이수	
				국어과교육과정 및 교재론연구		*교과교육

▶ 전공상황에 따라 교과목 개설은 변경될 수 있음

교 육 과 정

(2023학년도 제1학기 ~ 2024학년도 제2학기)

교육대학원

영어교육전공

구 분		공통과목(1기)		전공과목(2기~5기)		
학년도	학기	교 직 소 양	일 반 교 육 학	과 목 명	비 고 (기본이수, 교과교육)	
2023	1	특수교육학개론 교직실무 학교폭력예방및학생의이해 <교직보충과목 개설> 교육행정및교육경영 교육철학및교육사	ICT활용교육론 교육문제의이해 한국학교교육의이해 생활지도와인성교육 세계의학교교육 교직과교사	중등영어말하기교육 중등영어발음지도 영미소설과중등 교재연구 중등영어읽기교육	*기본이수 *기본이수	
	2	특수교육학개론 교직실무 학교폭력예방및학생의이해 <교직보충과목 개설> 교육방법및교육공학 교육사회	ICT활용교육론 교육문제의이해 한국학교교육의이해 생활지도와인성교육 세계의학교교육 교직과교사	영어교과교재연구및 지도법 중등영어어휘연구 중등영어쓰기교육 영문학특강		*교과교육 *기본이수
2024	1	특수교육학개론 교직실무 학교폭력예방및학생의이해 <교직보충과목 개설> 교육과정 교육심리	ICT활용교육론 교육문제의이해 한국학교교육의이해 생활지도와인성교육 세계의학교교육 교직과교사	학교영문법교육 영미문화특강 영어교과교육론 영미산문과중등 교재연구	*기본이수 *기본이수	 *교과교육
	2	특수교육학개론 교직실무 학교폭력예방및학생의이해 <교직보충과목 개설> 교육행정및교육경영 교육철학및교육사	ICT활용교육론 교육문제의이해 한국학교교육의이해 생활지도와인성교육 세계의학교교육 교직과교사	영어교과논리및논술 중등실용영어 영어학특강 영미화곡과연구지도 영미시와중등교재연구		*교과교육 *기본이수 *기본이수

▶ 전공상황에 따라 교과목 개설은 변경될 수 있음

교 육 과 정

(2023학년도 제1학기 ~ 2024학년도 제2학기)

교육대학원

수학교육전공

구 분		공통과목(1기)		전공과목(2기~5기)		
학년도	학기	교 직 소 양	일 반 교 육 학	과 목 명	비 고 (기본이수, 교과교육)	
2023	1	특수교육학개론 교직실무 학교폭력예방및학생의이해 <교직보충과목 개설> 교육행정및교육경영 교육철학및교육사	ICT활용교육론 교육문제의이해 한국학교교육의이해 생활지도와인성교육 세계의학교교육 교직과교사	현대대수학	*기본이수	
				수학교육연구		*교과교육
				기하학일반	*기본이수	
				고등미적분학		
	2	특수교육학개론 교직실무 학교폭력예방및학생의이해 <교직보충과목 개설> 교육방법및교육공학 교육사회	ICT활용교육론 교육문제의이해 한국학교교육의이해 생활지도와인성교육 세계의학교교육 교직과교사	조합및그래프이론	*기본이수	
				해석학	*기본이수	
				수학논리및논술		*교과교육
				수학사		
2024	1	특수교육학개론 교직실무 학교폭력예방및학생의이해 <교직보충과목 개설> 교육과정 교육심리	ICT활용교육론 교육문제의이해 한국학교교육의이해 생활지도와인성교육 세계의학교교육 교직과교사	선형대수학	*기본이수	
				통계및확률론	*기본이수	
				위상수학	*기본이수	
				수학문제해결론		
	2	특수교육학개론 교직실무 학교폭력예방및학생의이해 <교직보충과목 개설> 교육행정및교육경영 교육철학및교육사	ICT활용교육론 교육문제의이해 한국학교교육의이해 생활지도와인성교육 세계의학교교육 교직과교사	미분기하학	*기본이수	
				복소해석학	*기본이수	
				수학교재연구및 지도법		*교과교육
				정수론	*기본이수	

▶ 전공상황에 따라 교과목 개설은 변경될 수 있음

교 육 과 정

(2023학년도 제1학기 ~ 2024학년도 제2학기)

교육대학원

체육교육전공

구 분		공통과목(1기)		전공과목(2기~5기)		
학년도	학기	교 직 소 양	일 반 교 육 학	과 목 명	비 고 (기본이수, 교과교육)	
2023	1	특수교육학개론 교직실무 학교폭력예방및학생의이해 <교직보충과목 개설> 교육행정및교육경영 교육철학및교육사	ICT활용교육론 교육문제의이해 한국학교교육의이해 생활지도와인성교육 세계의학교교육 교직과교사	운동학습및심리	*기본이수	
				체육사·철학	*기본이수	
				건강교육	*기본이수	
	2	특수교육학개론 교직실무 학교폭력예방및학생의이해 <교직보충과목 개설> 교육방법및교육공학 교육사회	ICT활용교육론 교육문제의이해 한국학교교육의이해 생활지도와인성교육 세계의학교교육 교직과교사	스포츠사회학	*기본이수	
				체육교육연구방법론		*교과교육
				스포츠행정학		
				트레이닝과영양		
2024	1	특수교육학개론 교직실무 학교폭력예방및학생의이해 <교직보충과목 개설> 교육과정 교육심리	ICT활용교육론 교육문제의이해 한국학교교육의이해 생활지도와인성교육 세계의학교교육 교직과교사	운동생리학	*기본이수	
				특수체육	*기본이수	
				체육교육론		*교과교육
				체육원리		
	2	특수교육학개론 교직실무 학교폭력예방및학생의이해 <교직보충과목 개설> 교육행정및교육경영 교육철학및교육사	ICT활용교육론 교육문제의이해 한국학교교육의이해 생활지도와인성교육 세계의학교교육 교직과교사	운동역학	*기본이수	
				체육측정평가	*기본이수	
				체육논리및논술		*교과교육
				스포츠심리학		

▶ 전공상황에 따라 교과목 개설은 변경될 수 있음

교 육 과 정

(2023학년도 제1학기 ~ 2024학년도 제2학기)

교육대학원

미술교육전공

구 분		공통과목(1기)		전공과목(2기~5기)		
학년도	학기	교직소양	일반교육학	과목명	비고 (기본이수, 교과교육)	
2023	1	특수교육학개론 교직실무 학교폭력예방및학생의이해 <교직보충과목 개설> 교육행정및교육경영 교육철학및교육사	ICT활용교육론 교육문제이해 한국학교교육의이해 생활지도와인성교육 세계의학교교육 교직과교사	박물관미술관교육	*기본이수	
				현대미술론	*기본이수	
				색채교육	*기본이수	
	2	특수교육학개론 교직실무 학교폭력예방및학생의이해 <교직보충과목 개설> 교육방법및교육공학 교육사회	ICT활용교육론 교육문제이해 한국학교교육의이해 생활지도와인성교육 세계의학교교육 교직과교사	서양미술사	*기본이수	
				미술교과논리와창작		*교과교육
				조형미학		
2024	1	특수교육학개론 교직실무 학교폭력예방및학생의이해 <교직보충과목 개설> 교육과정 교육심리	ICT활용교육론 교육문제이해 한국학교교육의이해 생활지도와인성교육 세계의학교교육 교직과교사	동양미술사	*기본이수	
				디자인론특강	*기본이수	
				미술교과교육방법론		*교과교육
				미술진단과치료		
	2	특수교육학개론 교직실무 학교폭력예방및학생의이해 <교직보충과목 개설> 교육행정및교육경영 교육철학및교육사	ICT활용교육론 교육문제이해 한국학교교육의이해 생활지도와인성교육 세계의학교교육 교직과교사	미술감상비평론	*기본이수	
				한국미술사	*기본이수	
				미술교과교재연구및 지도법		*교과교육

▶ 전공상황에 따라 교과목 개설은 변경될 수 있음

교 육 과 정

(2023학년도 제1학기 ~ 2024학년도 제2학기)

교육대학원

음악교육전공

구 분		공통과목(1기)		전공과목(2기~5기)		
학년도	학기	교직소양	일반교육학	과목명	비고 (기본이수, 교과교육)	
2023	1	특수교육학개론 교직실무 학교폭력예방및학생의이해 <교직보충과목 개설> 교육행정및교육경영 교육철학및교육사	ICT활용교육론 교육문제의이해 한국학교교육의이해 생활지도와인성교육 세계의학교교육 교직과교사	국악실기	*기본이수	
				음악교과논리및논술		*교과교육
				관현악법		
				성악지도법		
	2	특수교육학개론 교직실무 학교폭력예방및학생의이해 <교직보충과목 개설> 교육방법및교육공학 교육사회	ICT활용교육론 교육문제의이해 한국학교교육의이해 생활지도와인성교육 세계의학교교육 교직과교사	서양음악사	*기본이수	
				음악분석및형식론	*기본이수	
				음악감상지도법		
				음악연구방법론		
2024	1	특수교육학개론 교직실무 학교폭력예방및학생의이해 <교직보충과목 개설> 교육과정 교육심리	ICT활용교육론 교육문제의이해 한국학교교육의이해 생활지도와인성교육 세계의학교교육 교직과교사	국악개론	*기본이수	
				피아노반주법	*기본이수	
				음악교과교육론		*교과교육
	2	특수교육학개론 교직실무 학교폭력예방및학생의이해 <교직보충과목 개설> 교육행정및교육경영 교육철학및교육사	ICT활용교육론 교육문제의이해 한국학교교육의이해 생활지도와인성교육 세계의학교교육 교직과교사	합창합주지도법	*기본이수	
				음악교과교재연구 및 지도법		*교과교육
				국악가창지도법	*기본이수	

▶ 전공상황에 따라 교과목 개설은 변경될 수 있음

교 육 과 정

(2023학년도 제1학기 ~ 2024학년도 제2학기)

교육대학원

인공지능빅데이터융합교육전공

기별	구분	공통,전공과목(과목명)	주관학과	학점	비고
1기	기초-이론	인공지능사회와미래교육	컴퓨터공학과	2	*필수
	기초-방법	시융합교육방법및교육공학	교육학과	2	*필수
	기초-실제	시융합교육을위한프로그래밍기초	컴퓨터공학과	2	*필수
2기	기초-이론	시및시교육의이해	컴퓨터공학과	2	*필수
	기초-실제	교육데이터로이해하는데이터사이언스	교육학과	2	*필수
	전공선택	시와빅데이터활용을위한확률과수리통계	수학교육과	2	
3기 ~ 5기	전공선택	시와빅데이터이해를위한기초수학	수학교육과	2	
		시와빅데이터이해를위한CAS계산기수학	수학교육과	2	
		시융합교육의이론과실제	컴퓨터공학과	2	
		시융합교육을위한코딩과프로그래밍심화	컴퓨터공학과	2	
		시와컴퓨팅사고	컴퓨터공학과	2	
		시교육플랫폼의이해	컴퓨터공학과	2	
		시와교육용로봇	컴퓨터공학과	2	
		인간과컴퓨터상호작용(HCI)	컴퓨터공학과	2	
		교육데이터의분석과활용	교육학과	2	
		빅데이터와데이터마이닝	통계교육학과	2	
		머신러닝의활용	통계학과	2	
	현장연구	교육데이터사이언스프로젝트	교육학과	2	*필수
		교육머신러닝프로젝트	통계학과	2	*필수
		시융합교육프로젝트	컴퓨터공학과	2	*필수

▶ 전공상황에 따라 교과목 개설은 변경될 수 있음

2. 수업

가. 수업형태

우리 교육대학원은 계절제 수업형태로 매학기 방학기간을 이용하여 15일간 수업이 이루어지며, 수업연한은 6학기(3년)이다.

나. 교과목 이수

학기	일반전공		특수교육전공	비 고
	공통과목	전공과목	전공과목	
1	3과목(6학점)		3과목(6학점)	<공통과목 선택이수> 일반교육학(현직) 교직소양(비현직)
2		3(6)	3(6)	
3		3(6)	3(6)	
4		3(6)	3(6)	- 연구학점(1) 1학점
5		3(6)	3(6)	- 연구학점(2) 1학점 - 종합시험
6	학위청구논문(보고서) 발표			- 개별교육연구(보고서) 2학점
	논문대체학점			- 2과목(4학점)
계	3(6)	12(24)	15(30)/ 논문대체:17(34)	논문대체 : 연구학점 해당없음

※ 교직이수자는 교직보충과목(22학점) 별도 이수

다. 수업시간표 구성

교 시	시 간	개설과목
1-2	09:30 ~ 11:10	공통과목(1기), 전공과목(2기~5기)
3-4	11:20 ~ 13:00	
5-6	14:00 ~ 15:40	
7-8	15:50 ~ 17:30	교직보충과목(1기~6기)

라. 수료학점

수료에 필요한 학점은 총32학점 이상(공통과목 6학점, 전공과목 24학점, 연구학점 2학점), (특수교육전공: 전공과목 30학점, 연구학점 2학점), (인공지능빅데이터 융합교육전공 : 기초공통 10학점, 전공과목 20학점(현장연구 6학점 포함), 연구학점 2학점) 이수하여야 한다. 다만 논문대체학점 신청자는 총 34학점이상(공통과목 6학점, 전공과목 24학점, 논문대체학점 4학점) 이수하여야 한다.

마. 수업의 준비

매학기 수업에 앞서 학생들의 원활한 수업진행과 강의의 목적을 달성하기 위하여 각 과목의 수업계획서를 홈페이지에 게시하고 있다.

☞ 영남대학교 홈페이지(<http://www.yu.ac.kr>) → 포털시스템 → 종합정보시스템 → 수업관리 → 시간표/수업계획서 → [교육대학원] 선택 → 해당과목 수업계획서 조회

3. 수강신청

가. 1학기 (반드시 본인이 수강신청) : 특수교육전공, 인공지능빅데이터융합교육전공 제외
1학기 학생들은 반드시 본인이 일반교육학과목 또는 교직소양과목 3과목(6학점)
을 수강신청해야 한다.

나. 2~5학기 (행정실에서 일괄 수강신청 후 본인이 수강내역 확인)

전공과목을 수업하는 2~5학기의 학생들은 홈페이지의 /종합정보시스템/수업관리/
수강신청내역조회/에서 "수강신청내역"을 확인한다.

별도로 추가 개설하는 전공과목에 대해서는 안내문을 통하여 수강신청을 실시한다.

다. 6기(논문대체학점): 수강신청서 제출

■ 보충과목 : 학부에서 교원자격증을 취득하지 못한 학생들이 교원자격증을 취득
하고자 한다면, 보충과목을 이수하여 교원자격증 취득에 필요한 교직 22학점이
상을 이수해야 한다. 이때 교육대학원에서 첫 학기에 이수 가능한 교직소양 3과
목(6학점)을 제외하고, 교육대학원 보충과목과 학부에 개설되는 교직이론과목을
별도로 수강 신청하여 이수해야 하며, 이는 졸업학점에 포함되지 않는다.

■ 보충과목 수강신청 절차

(반드시 행정실에 "교직과정 이수신청서"를 제출한 자로서 이수 대상 보충과목이 등록
된 후 수강신청 하여야 함)

* 교직과정을 이수하는 학생들의 보충과목 수강신청은 매학기 수강신청기간(2월,
8월)에 본인이 이수해야하는 교직과목 선택하여 이수할 수 있다.

* 신청방법은 영남대학교

홈페이지(<http://www.yu.ac.kr>) → 왼쪽 하단의 수강신청(대학원) → 로그인 →
과목조회 → 해당과목을 클릭하여 수강신청 후 로그아웃

* 수강신청 내역 조회 : 홈페이지/종합정보시스템/수업관리 / "수강신청내역조회"

<교육대학원 기초공통과목 및 보충과목 개설 현황>

구 분	과목1	과목2	과목3	비 고
기초공통과목 (일반교육학)	- ICT활용교육론 - 교육문제의이해	- 세계의학교교육 - 한국학교교육의 이해	- 교직과교사 - 생활지도와 인성교육	재교육과정 (각 한 과목씩 3과목 개설)
기초공통과목 (교직소양)	특수교육학개론	교직실무	학교폭력예방 및학생의이해	양성과정
보충과목 (교직이론과목) <선택 택1>	교육방법및교육공학, 교육사회			2023-2 2025-1
	교육과정, 교육심리			2024-1 2025-2
	교육행정및교육경영, 교육철학및교육사			2023-1 2024-2

4. 성적

가. 평가

학업성적은 각 교과목을 100점 만점으로 하고 출석, 연습·복습, 과제, 시험성적을 종합평가한다. (학칙 제16조 ③항 : 각 교과목의 당해 학기 총 수업시간수의 1/4을 초과하여 결석한 자는 성적을 인정하지 아니한다.)

나. 성적평가 등급 : C(70점)이상을 취득학점으로 인정한다.

등 급	점 수	평 점
A ⁺	95 - 100	4.5
A	90 - 94	4.0
B ⁺	85 - 89	3.5
B	80 - 84	3.0
C ⁺	75 - 79	2.5
C	70 - 74	2.0
F	0 - 69	0
P	인정	PASS
NP	불인정	Non-Pass

다. 수료인정 학점 : 전 교과목 성적의 평점평균이 B(평점 3.0)이상이어야 한다.

5. 장학

가. 현 황

우리 교육대학원 장학제도는 풍부한 장학재원을 바탕으로 교원장학금 등을 지급하고 있으며, 면학장학금은 2021학년도 후기 입학자부터 지급이 중단됨.

나. 장학금 운영 지침(2023학년도 기준)

장학종류	선 발 기 준	지 급 륜 (등록금액 기준)	비 고
교 원	현직교원(기간제교사 제외)	30%	매학기 초(3월, 9월) 재직증명서 제출
봉 사	원우회 임원 5기	회장 : 100% 총무 : 70% 감사 : 50%	
	원우회 임원 2~6기(5기제외)	30%	5기 제외
조 교	조교 임용자	100%	주 10시간 이상 근무
특 별	특별한 사유로 인정된 자	30%	교육대학원 가족동시재학

※ 장학사정에 따라 변경될 수 있음.

※ 2023학년도부터 재교육과정에 입학한 기간제 교사에게는 수업료의 30%를 교원 장학금으로 지급(신분 유지시 해당)

6. 등록

가. 등록 횟수

6회 이상의 정규등록을 매학기 소정의 등록기간(2월, 8월) 내에 하여야 한다.

나. 학점단위등록

수료에 필요한 회수 이상의 정규등록을 마친 자가 수료하지 못하고 다시 등록할 때에는 해당 학기의 취득 예정학점이 2학점 이하이면 해당학기 등록금의 1/3에 해당하는 금액, 3학점 내지 5학점이면 해당학기 등록금의 반액으로 등록할 수 있다.(학칙 제19조 ②항)

7. 휴학

가. 신청 및 취소

구 분		내 용	신청시기	비 고
휴학 사유	일반휴학	질병 등 기타 부득이한 사유로 수업일수의 1/4 이상을 수강할 수 없어 휴학코자 할 경우	정해진 기간 (2월, 8월)	
	군 휴학	의무 군복무로 인한 휴학	입영 7일이전	
	임신·출산· 육아 휴학	임신·출산·육아를 위해 휴학하고자 할 경우	정해진 기간 (2월, 8월)	
등록 여부	등록휴학	등록금 납입 후 부득이한 사유로 휴학코자 할 경우	출석수업 시작일 전일까지	수업료 전액 보전
	미등록 휴학	등록금을 납입하지 아니하고 휴학코자 할 경우	정해진 기간 (2월, 8월)	
휴 학 연 장		휴학 중인 자가 계속하여 휴학을 원할 경우 (1회에 한하며, 휴학기간에 포함)	정해진 기간 (2월, 8월)	
휴 학 취 소		일반휴학을 신청한 자가 휴학취소를 원할 경우	휴학신청서 제출일로부터 7일이내	

나. 휴학기간 : 1회에 2학기를 초과하지 못하며, 재학 중 4학기를 초과할 수 없다.
다만, 의무 군복무 및 임신·출산·육아로 인한 휴학기간은 이에 산입하지 아니한다.(학칙 제20조 ②항)

다. 등록금 효력 소멸 : 등록을 마친 자가 수업 시작일 부터 휴학할 경우, 그 등록금의 효력은 수업일수에 따라 일부 소멸되며, 수업일수 3/4선 다음날부터는 일반휴학은 불가하며, 다음학기 휴학신청기간에 신청하여야 한다.

■ **수업일수** : 교육대학원의 수업일수는 하·동계 방학기간 중에 실시되는 실시간 수업 일수를 말한다.

8. 복학

가. 복학을 원하는 자는 휴학기간 만료이전 정해진 복학기간(2월, 8월)에 복학신청을 하여야 한다.

나. 절차

종합정보시스템 접속 → 학적관리 → 복학신청 → 등록금고지서 출력 → 등록

다. 등록

- 미등록 휴학자의 복학 : 복학시 해당학기 등록금의 전액 납부
- 등록 후 일반휴학자의 복학 :

- 1) 수업 시작일 전일까지 휴학한 휴학자는 복학 신청만으로 등록이 완료된다.
- 2) 수업 시작일 부터 휴학한 휴학자는 복학시 전액등록

9. 제적

다음 각 호의 1에 해당하는 자는 대학원장의 제청에 의하여 총장이 제적한다.

- ① 미등록 제적 : 등록금을 소정기일 내에 납입하지 아니한 자
- ② 휴학종료 제적 : 휴학기간이 경과하여도 복학하지 아니한 자
- ③ 징계에 의하여 제적 처분을 받은 자

10. 학위 수여

가. 학위취득을 위해서는 수료기준을 충족한 자가 종합시험에 합격하고, 학위청구 논문을 제출하여 논문심사위원회의 심사와 대학원위원회의 심의를 통과하여야 한다.

나. 비논문과정의 학위취득은 수료기준을 충족하고 종합시험에 합격한 자로서 다음 각 호의 어느 하나에 해당하는 조건을 갖추어야 한다.

- 1) 학위청구보고서 : 학위청구보고서를 제출하여 심사위원회의 심사와 대학원위원회의 심의를 통과하여야 한다.
- 2) 논문대체학점 : 제9조의2제1항에 의한 논문대체학점을 취득하고, 대학원위원회의 심의를 통과하여야 한다.

11. 학생증 및 각종 증명서 발급

가. 학생증 발급 신청 (반드시 본인이 신청)

- 1) 용도 : 재학생 증명, 도서대출, 대구은행 현금카드, 직불카드
- 2) 신규 신청방법 : 대구은행 영남대지점 및 가까운 대구은행지점에 직접 방문하여 학생증 발급신청서(본인의 대구은행 통장 계좌, 증명사진 1매 지참)를 작성하여 제출
- 3) 재발급신청 : 영남대학교 앱에서 종합정보시스템 → 학적관리 → 학생증분실신고 후 은행에 방문하여 신청 또는 대구은행 개인인터넷뱅킹 → 전체메뉴(카드) → 학생증신분증카드 재발급 클릭 후 은행 방문신청
[대구은행 영남대지점 ☎1588-5050]

나. 도서대출증 발급

학생증을 신청 중인 자 또는 재학생이 도서 대출을 희망할 경우에는 영남대학교 앱에서 “도서관 → 클릭어 설치 → 스마트 열람증” 사용

[중앙도서관 안내데스크 ☎ 053)810-1672]

다. 각종 증명서

졸업, 수료, 재학, 휴학, 성적 등의 각종 증명서는 학생지원센터 발급기 (24시간 운영), 학교 홈페이지(검색→인터넷증명발급→전자증명서, 국내우편 등)에서 신청, FAX 민원 (동 사무소 및 구청에서 신청)

[수업학적팀 ☎ 053)810-1096]

12. 예비군 편성 신고

가. 기간

- ▶ 신입학 : 학기 초
- ▶ 일반복학 / 군복학 : 매학기 복학신청기간 (2월, 8월)

나. 신고방법 : 인터넷 복학신청 시 생년월일, 군번, 입대일, 전역일 등 기록시 자동 예비군신청됨.

- ▶ 군복학 : 학교홈페이지 → 포털시스템 → 종합정보시스템 → 학사정보 → 복학 → 신청하기 → 학번과 비밀번호 → 내용기재 → 클릭)
- ▶ 일반복학(신입학) : 학교홈페이지 → 종합정보시스템 → 학번과 비밀번호 → 병사 관리 → 예비군 신청 → 내용기재 → 클릭

[예비군연대본부 ☎ 053)810 - 1842]

13. 주차권 구입 안내(2022. 8월 기준)

가. 학기 정기주차권 (6개월) : 20,000원

나. 계절제 수업기간 중 정기주차권 (15일간) : 10,000원

☞ 매학기 수업기간 전 교육대학원 홈페이지 공지사항에 별도 안내

다. 신규 등록 : 주차관리소 방문 신청

차량등록증(본인명의), 가족관계증명서(가족명의), 영남대학교 앱에서

등록금 납부 확인 "YU서비스 → 종합정보시스템 → 등록관리"

온라인 신청

학교 홈페이지 → 대학소개 → 영대소식 → 정기주차권 발급 신청

안내

라. 문의처 : 교내 주차관리소 ☎ 053)810-3210

◆ 종합정보시스템 사용안내 ◆

1. 영남대학교 홈페이지(<http://www.yu.ac.kr>) "포털시스템"에 접속한다.



2. 아이디와 비밀번호 입력 후 종합정보시스템 이용

비밀번호변경을 클릭하여 초기 비밀번호(주민등록번호앞자리 6자리) 변경 후 사용가능(영어 + 숫자조합)

아이디 로그인
ID LOGIN
공인인증서 로그인

영남대학교

Yeungnam University

통합로그인

☐ 아이디저장
 ☐ 키보드보안 OFF

통합로그인 아이디를 모를 경우, 학번(학생)/개인번호(교직원) 또는 졸업생아이디(졸업생) 찾기를 해주세요.

[학번찾기 >](#) [개인번호찾기 >](#) [졸업생아이디찾기 >](#)

통합로그인 비밀번호가 기억나지 않으세요?
비밀번호 변경 또는 초기화를 하신 후 로그인 해주세요.

[비밀번호변경 >](#) [비밀번호초기화 >](#)

3. Login 후 [포털-종합정보시스템] 에서 학적관리, 수업관리, 성적관리, 논문관리, 장학관리, 등록관리, 병사관리 등의 메뉴를 이용할 수 있다.

영남대학교 포털시스템

영남대학교
도서관
포털
도움말
한국어

종합정보 시스템
강의지원
인터넷강의
웹메일
장학
취업
YUCAN 프로그램검색

학생포털

홍감동
교육대학원
교육
재학 교육진공
개인정보수정 로그인아웃

메일

· 웹메일 N/A 건

도서관

· 도서 대출 건수 0 건
· 도서 예약 건수 0 건
· 도서 연체 건수 0 건

교수찾기

전화번호 검색
규정 시스템

포털공지
영대 소식
학사안내
학술공연행사
대학공지
대학원공지

- 포털시스템 및 URP시스템 비밀번호 안내 2012.07.30
- URP시스템(종합정보시스템) 점검시간 안내 2012.07.29
- 포털 시스템 이용 시 주의사항 2012.07.29
- 포털 시스템 오픈 안내 2012.07.29

2012학년도2학기 강의목표 더보기

· 해당 학기의 강의가 없습니다.

Y형면접교육 더보기

- 2012년 6월 26일 무료 모의TOEIC 실시 안내
- [모집]미국기업 글로벌인턴십 프로그램 참가...
- [학부교육선도사업] 2012년 하계 창의적학습...
- 2012학년도 2학기 UCEP 외국어강학생 모집
- 2012년 학습포형 1+1=3

웹 메일 더보기

· @ynu.ac.kr 등록된 메일주소가 없습니다.

취업공지 취업알선 더보기

- 「카네기 100주년 기념 대학생 리더십 경연...
- [모집]미국기업 글로벌인턴십 프로그램 참가...
- 2012 (주)동방물련택 신제품 아이디어 공모전
- [참여자요건] YU, 취업 Job Go!
- 정부지원 해외인턴십 안내

알라미 더보기

· 신규 알림 자료가 없습니다.

대학생활

· 전자출결

· YB물

· 학사 FAQ

· 학사 Q&A

· 휴학/신고/불편사항

IT 서비스

· 인터넷 디스크

· 전자지원

· 무선랜 장비등록

공학인증 시스템

· 자유게시판

· 분심원/승복원

· 구내식당 메뉴

4. 학적관리의 학적조회/수정을 클릭하면 영문성명, 연락처 주소, 핸드폰 번호 등을 수정 입력 할 수 있으며 입력 후 아래의 저장을 클릭하면 변경된 내용이 저장된다. 그 외에 휴학, 휴학연장, 복학 등의 신청을 학적관리 메뉴에서 이용할 수 있다.

- 32 -

5. 수업관리의 수강신청내역을 클릭하면 본인의 수강신청내역 조회가 가능하다.

영남대학교 학생종합정보시스템

학력조회/수정 | **수강신청내역조회**

년도: 2011 학기: 1

학번	성명	영문성명	성별
12345678	홍길동	HONG KIL-DONG	남

과정	생년월일	최종등록	최종비율
석사학위과정(4기)	85.07.04	4회 2012년도 1	

대학원	학과	최종비율	최종비율일자
교육대학원	교육	신입학	2010-09-01

전체수강신청내역

수강번호	이수구분	학점	담당교수	과목명	시간	비고	구분
0063	전공	2	김한철	건강교육	월5,6 화5,6 수5,6 목5,6 금5,6		대학원과목
0064	전공	2	류호상	운동학습및심리	월1,2 화1,2 수1,2 목1,2 금1,2		대학원과목
0065	전공	2	김동규	체육사·철학	월3,4 화3,4 수3,4 목3,4 금3,4		대학원과목
2595	보충	2	서정민	서정민	수5A, 5B, 6A, 6B		학부과목
2633	보충	2	김형구	김형구	월5A, 5B, 6A, 6B		학부과목

6. 성적관리에서는 학기성적, 누적성적, 보충과목성적을 조회할 수 있다.

영남대학교 학생종합정보시스템

학력조회/수정 | 수강신청내역조회 | **누적성적조회**

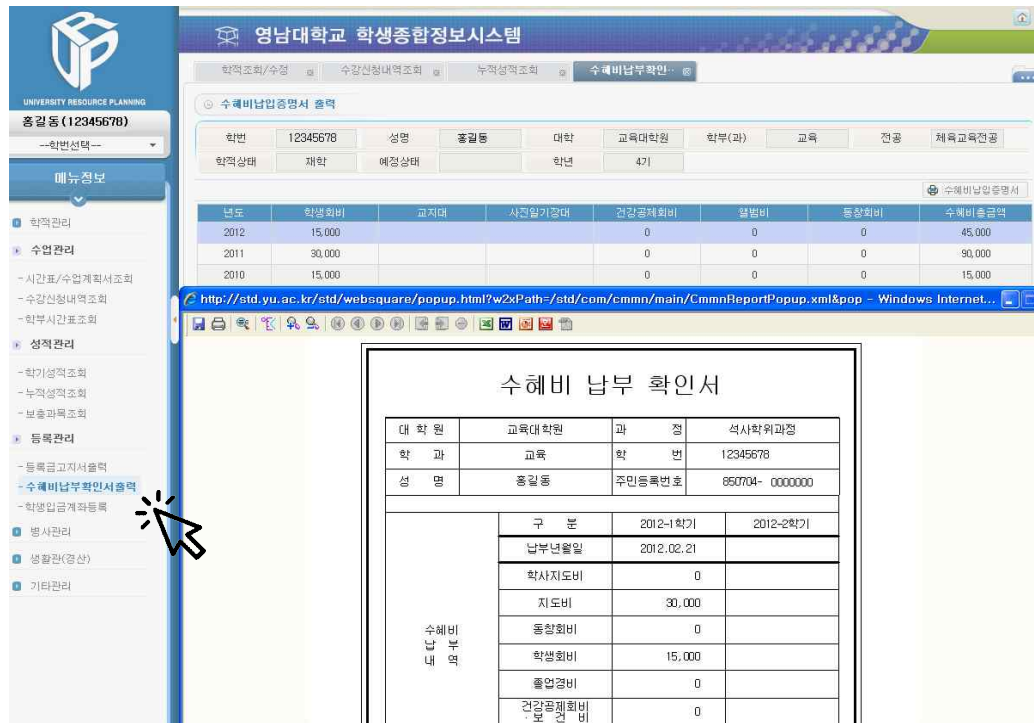
누적성적조회

년도/학기	기초	전공	전공필수	전공선택	심화선택	필수	선택필수	선택	계	총점	평점평균	실점평균	보충	연구
2010/2	6								6	25	4.16	92.33	4	
2011/1		6							6	27	4.50	95.66	4	
2011/2		6							6	24	4.00	91.33	4	
합계	6	12							18	76	4.22	93.11	12	

학기성적

년도	학기	이수구분	과목명	학점	실점	등급	평점
2011	2	전공	스포츠사회학	2	94.0	A	4.0
2011	2	전공	체육교육연구방법론	2	90.0	A	4.0
2011	2	전공	트레이닝과영양	2	90.0	A	4.0
2011	2	보충	교직실무	2	90.0	A	4.0
2011	2	보충	특수교육학개론	2	95.0	A+	4.5

7. 등록 관리에서는 본인의 등록금 고지서와 납부확인서를 직접 출력 할 수 있다.



영남대학교 학생종합정보시스템

학적조회/수정 | 수강신청내역조회 | 성적성적조회 | **수혜비납부확인서 출력**

수혜비납입증명서 출력

학번	성명	출결동	대학	교육대학원	학부(과)	교육	전공	체육교육전공
12345678	홍길동							
학적상태	재학	예정상태		학년	4기			

년도	학생회비	교지대	사건알기장대	건강공제회비	월별비	동참회비	수혜비출금액
2012	15,000			0	0	0	45,000
2011	30,000			0	0	0	90,000
2010	15,000			0	0	0	15,000

<http://std.yu.ac.kr/std/webssquare/popup.html?w2xPath=/std/com/cmmn/main/CmmnReportPopup.xml&pop> - Windows Internet...

수혜비 납부 확인서

대 학 원	교육대학원	과 정	석사학위과정
학 과	교육	학 번	12345678
성 명	홍길동	주민등록번호	850704- 0000000

구 분	2012-1학기	2012-2학기
	납부년월일	2012.02.21
학사지도비	0	
지도비	30,000	
동참회비	0	
학생회비	15,000	
출입경비	0	
건강공제회비	0	

◆ 교육대학원 홈페이지 이용 안내 ◆

※ 유의사항 ※

학사공지는 교육대학원 홈페이지를 통하여 안내되오니, 수시로
접속하여 공지사항을 반드시 확인하시기 바랍니다.

1. 접속방법

가. 교육대학원 홈페이지 : <http://edu.yu.ac.kr>

나. 영남대학교 홈페이지(<http://www.yu.ac.kr>) : 교육 - 대학원안내 - 교육대학원

2. 주요 내용 : 대학원 소개, 전공소개, 입학안내, 학사안내, 공지사항, 자료실 등

Ⅲ. 석사학위논문 (보고서, 논문대체학점)

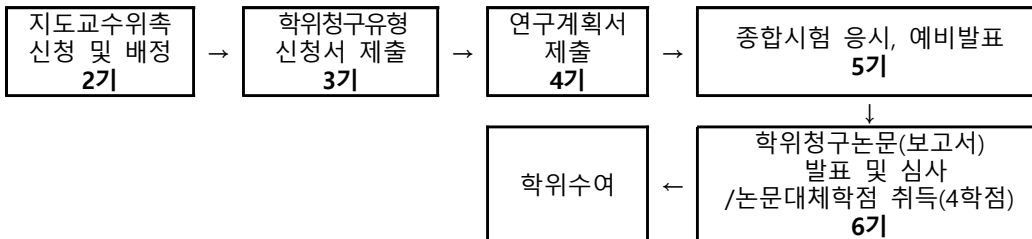
1. 기별 논문진행 일정(p37)
2. 지도교수 배정(p37)
3. 학위청구유형신청서 제출(p38)
4. 연구계획서(p38)
5. 종합시험(p38)
6. 예비발표(p39)
7. 학위청구논문·보고서(p39)
8. 학위논문대체학점(p40)

1. 기별 논문(보고서, 논문대체학점) 진행 일정

가. 일 정

기 수	논문관련일정	논문	보고서	논문대체학점
2기	지도교수 배정	지도교수배정희망원	지도교수배정희망원	지도교수배정희망원
3기	학위청구유형신청	학위청구유형신청서	학위청구유형신청서	학위청구유형신청서
4기	연구계획서 제출	제출사:연구학점(1)취득	제출사:연구학점(1)취득	미제출
5기	종합시험 예비발표	종합시험 예비발표-연구학점(2)	종합시험 예비발표-연구학점(2)	종합시험
6기	학위청구논문(보고서) 발표 논문대체과목 수강	학위청구논문 발표 및 완성본 제출	학위청구보고서 발표 및 완성본 제출 (개별교육연구 2학점)	수강신청서 제출 논문대체학점(4학점)취득

나. 흐름도



2. 지도교수 배정

가. 시기 : 2기

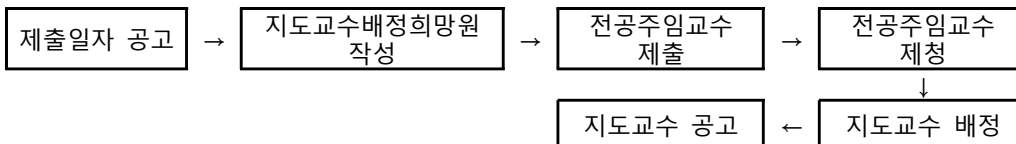
나. 지도교수배정희망원 제출

석사학위논문(보고서) 연구 및 논문(보고서) 작성 지도를 위해 개별 지도교수 배정을 신청하여야 하며, 지도교수배정희망원에 본인이 연구하고자 하는 논문(보고서)의 방향을 작성해야 한다. 전공주임교수는 학생이 제출한 지도교수배정희망원을 바탕으로 연구 방향과 학생들에게 보다 책임 있는 연구지도를 위해 교수 1인당 지도학생 수를 적절히 조정하여 개별 지도교수를 제청한다.

다. 지도교수 변경

배정된 지도교수가 외유중이거나 정년퇴임 등의 사유로 지도교수를 변경해야 할 경우 지도교수 변경원서에 변경 사유를 기재하여 변경 전, 후 지도교수 및 전공주임교수의 날인을 받아 행정실로 제출한다. (재학 중 1회 변경 가능)

라. 흐름도



3. 학위청구유형신청서 제출

가. 대상 : 3기

나. 석사학위논문, 보고서, 논문대체 수강 중 본인이 희망하는 분야를 작성하여 제출한다. 변경은 1회에 한하며 4학기 이후 가능하다. 단, 대체학점에서 논문 및 보고서로 변경할 경우에는 반드시 4학기 연구계획서 제출 이전에 신청해야 학점취득이 가능하므로 유의하기 바람.

4. 연구계획서

가. 대상 : 4기 및 대상자(논문대체학점 신청자 제외)

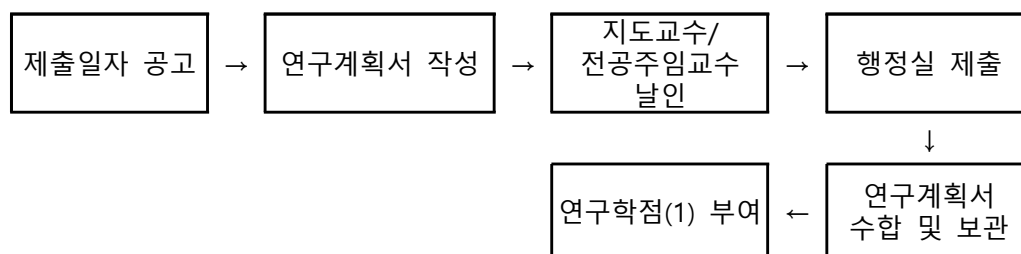
나. 연구계획서 제출

석사학위논문(보고서)을 보다 체계적이고 충실하게 작성하기 위하여 연구계획서를 제출한다. 연구계획서 작성 시 지도교수의 지도하에 사전자료 조사 및 지도교수와 논의·검토하여 제목, 연구목적, 연구의 배경, 연구방법, 연구진행계획, 기대되는 연구성과, 참고문헌까지 명확히 설정한다.

다. **연구학점(1)** : 제출한 연구계획서에 따라 지도교수는 4학기에 해당 학생의 연구학점(1)성적을 부여한다.

▶ **연구학점** : 지도교수가 제시하는 연구과제를 수행하는 연구논문에 대한 학점으로 4학기에 연구학점(1), 5학기에 연구학점(2), 각 1학점씩 취득함을 원칙으로 한다.

라. 흐름도



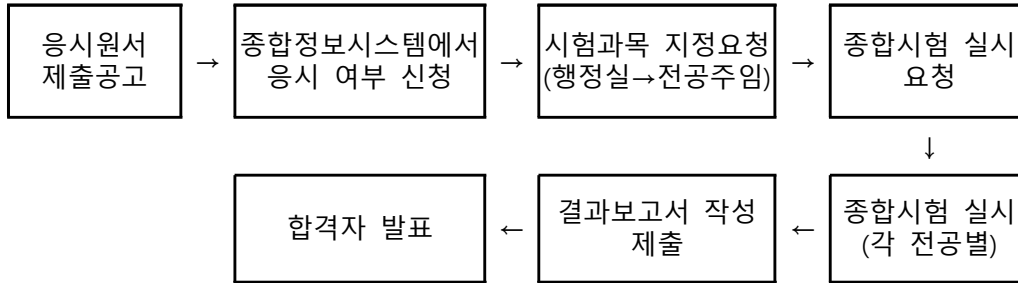
5. 종합시험(학위청구제출 자격시험)

가. 대상 : 5학기 이상 등록한 자로서 24학점 이상을 취득한 자

나. 목적 : 석사학위논문(보고서)을 제출 할 전공영역과 연구방법에 대한 기초적 지식과 능력을 평가하기 위하여 실시한다.

다. 실시방법 : 해당전공에서 실시, 전공 2과목(과목당 100점 만점에 70점 이상 합격)

라. 흐름도



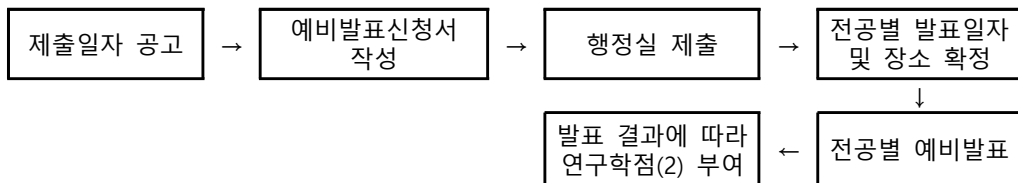
6. 예비발표

가. 대상 : 5기 및 대상자(논문대체학점 신청자 제외)

나. 목적 : 석사학위논문(보고서)의 연구진행 결과를 보고하고 향후 연구계획을 발표하여, 전공교수 및 학생들과의 질의응답을 통해 지금까지 연구의 문제점, 앞으로의 연구방향 등에 관한 전공교수의 조언 및 제안을 듣기 위해 예비발표를 한다.

다. 연구학점(2) : 예비발표 심사에 합격한 자에게 지도교수는 5학기에 해당 학생의 연구학점(2) 성적을 부여한다.

라. 흐름도



7. 학위청구논문(보고서)

가. 자격

- 종합시험에 합격한 자
- 수료에 필요한 요건을 갖춘 자(6기 수료예정자 및 수료자)

나. 제출 서류

- ① 학위청구논문(보고서) 발표 신청 및 심사위원 제청서 : 소정기일
- ② 심사용 논문(보고서) 및 심사료 제출 : 소정기일
- ③ 학위청구논문(보고서) 발표회 개최 : 전공별 소정기일
- ④ 학위청구논문(보고서) 제출 : 심사에 합격한 학위 청구자

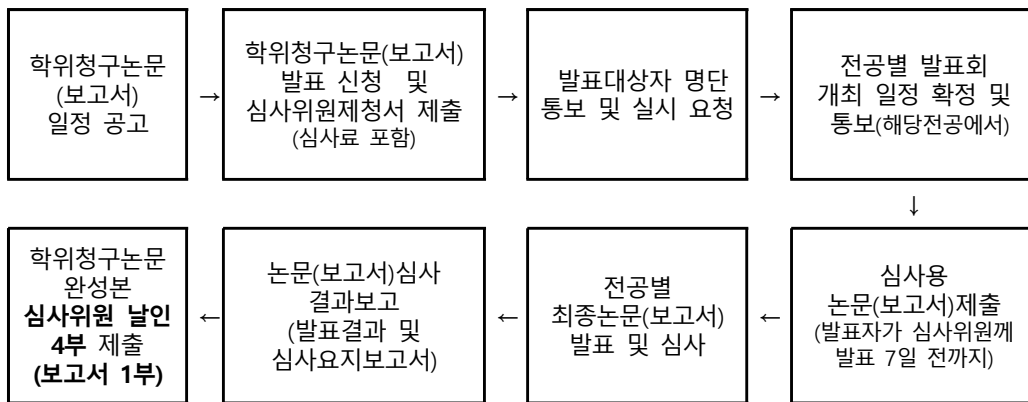
다. 심사위원회

- 구성 : 논문의 심사는 위원장 1명, 위원 2명(지도교수 포함)으로 3명의 심사위원이 심사를 한다(보고서는 지도교수가 심사위원임).
- 자격 : 심사위원은 본교 부교수 이상 교원이어야 하며, 조교수 혹은 전임강사는 박사학위 소지자(예체능계열은 전공 특성상 예외를 인정).
- 심사 : 논문심사로 이루어지며 각 심사위원의 평점이 70점 이상, 심사위원 3인의 평점평균이 80점 이상 이어야한다(보고서의 경우 80점 이상).

라. 학위청구논문(보고서)의 제출

심사위원회에서 합격판정을 받은 학생은 소정기일 내에 "영남대학교 도서관으로 Log-in"하여 논문파일을 제출하고 "학위논문 저작권 동의서"를 출력하여 **심사위원 날인 4부**와 함께 행정실에 제출한다. (보고서는 제본 후 지도교수 날인하여 **1부 제출, 개별교육연구 2학점**)

마. 흐름도



8. 학위논문대체학점

가. 자격

- 종합시험에 합격한 자
- 수료에 필요한 요건을 갖춘 자 (6기 수료예정자 및 수료자)

나. 제출 서류

- ① 학위청구유형신청서(3기)
- ② 수강신청서 제출(6기)

다. 학점: 2학점 2과목 취득

라. 기타 상세내용은 추후 공지함.

IV. 교원자격증

1. 교원자격증 발급(p43)
2. 교직과정 이수신청(p44)
3. 교원자격무시험검정신청(p44)
4. 교육실습(p45)
5. 교육봉사활동(p45~46)
6. 표시과목 관련 기본이수과목
대비 지정 기본이수과목(p47)

1. 교원자격증 발급

가. **중등학교 정교사(2급)** : 학부 관련학과 졸업자로서

1) 전공과목 : 50학점 이상 (전공과목 평균 75점 이상)

*교육대학원 이수 전공(24학점) + 학부 인정 전공(28학점 이상)
(기본이수과목 14학점 및 교과교육영역 6학점 포함)

2) 교직과목 : 22학점 이상 (교직과목 평균 80점 이상)

영역	과목	학점	개설	
			대학원	학부
교직이론 (6과목 12학점 이상 이수) ★ 매학기 <u>대학원 개설과목 최대 1개</u> <u>학부 개설과목 최대 2개</u> 이내 수강 가능	교육철학및교육사	2	○	○
	교육과정	2	○	○
	교육방법및교육공학	2	○	○
	교육심리	2	○	○
	교육사회	2	○	○
	교육행정및교육경영	2	○	○
	교육학개론	2		○
	교육평가	2		○
	생활지도	2		○
교직소양 (3과목 6학점 이수)	특수교육학개론	2	○	
	교직실무	2	○	
	학교폭력예방및학생의이해	2	○	
학교현장실습 및 교육봉사활동 (4학점 이수)	학교현장실습(1학기에만 개설)	2		○
	교육봉사활동(60시간)	2		○
총 22학점 이상 이수				
교직 적성·인성검사		적격판정 2회, 학기별 1회 실시		5기까지 완료
응급처치 및 심폐소생술		총 2회		
성인지(性認知) 교육		2회 이상		

나. **전문상담교사(1급) (상담심리전공에 한함)**

- 대상 : 2급 이상의 정교사 자격증을 소지한 초·중등·특수학교 또는 유치원, 사서, 영양교사 및 보건교사로서 입학요강시 공지된 일자 기준 해당 학교별 표시과목에 **교육경력(기간제 포함)이 3년 이상인 자**
- 전공 이수 : 교육대학원 이수 전공(24학점) + **“상담실습 및 사례연구”**포함
- 교직과목 이수 : 기 자격증 소지자로서 면제
(단, 교직 적성·인성검사 적격판정 2회, 응급처치 및 심폐소생술 실습 2회, 성인지 교육 2회는 필수 이수)

- 4) 자격증 신청 : 석사학위 취득 후 본인이 재직 학교 소재 교육청에 직접 신청
(퇴직교원은 인사서류 보관 교육청, 비현직 교사는 경상북도교육청에 신청)
- 5) 전문상담교사(1급) 자격증 신청 시 교육청 제출서류
 - 교원자격 무시험검정원서, 경력증명서, 졸업증명서, 성적증명서
 - 이수증명서(졸업 시 교육대학원에서 발급)

다. 특수학교 정교사(2급) 특수교육전공

- 1) 전공 : 30학점 이상 (전공과목 평균 75점 이상)
 - * 교육대학원 이수 전공(6학점/매학기*5학기) : 교육대학원 첫 학기부터 전공 이수.
(기본이수과목 14학점포함)
 - 2) 교직과목 이수 : 기 자격증 소지자로서 면제
(단, 교직 적성·인성검사 적격판정 2회, 응급처치 및 심폐소생술 실습 2회,
성인지 교육 2회는 필수 이수)
- ※ 특수학교 정교사(1급)은 본인이 교육청에서 직접 신청

2. 교직과정 이수 신청

가. 대상 : 중등학교 정교사 2급, 전문상담 1급 자격증 취득예정자
(상담, 특수, 유아, 인공지능빅데이터융합교육전공 제외)

나. 제출 서류

- 1) 교직과정이수 신청서 : 대상자 전체
 - 2) 학점인정지정표 및 학부성적인정원
 - ① 인정과목(전공) : 학부에서 이수한 전공과목 중 '표시과목별 인정전공
과목표'에 있는 과목을 28학점 이상 선별 작성
⇒ 28학점 미달시 유사과목을 '학부성적 인정원'(소정양식)에 작성, 제출하여
전공주임 교수의 인정 가부 확인과 교육대학원 위원회의 심의를 받는다.
 - ② 인정과목(교직) : 학부 성적증명서의 교직과목을 확인, 작성
 - ③ 보충과목(교직) : 교직과목(22학점)중 인정과목을 제외한 과목을 확인, 작성
⇒ 재학 중 교육대학원 이수예정과목(3과목)과 학부 또는 대학원에서 개설되는
과목을 이수해야 함.
- ※ 교직 인정과목은 종합정보시스템 / 성적관리 / "보충과목조회"에서
인정 여부를 반드시 확인하여 추후 교직과목이수에 착오 없도록 하여야 함.

3. 교원자격 무시험검정 신청

가. 학위취득예정자 중 무시험검정 신청자를 대상으로 교원자격증 발급 자격을
심사하여 교원자격증을 발급한다.

나. 대상자 : 학위취득예정자 중 교직과정(중등학교, 특수학교) 이수자 (6기)

다. 신청시기 : 1월초 또는 7월초

라. 제출서류 : 교원자격 무시험검정원서, 학부 성적증명서, 교원자격증 사본(해당자)

4. 교육실습 (학교 본부 교무처 교무팀 주관)

가. 대상자 : 교직과정 이수자로서 4 · 5기 및 6기생 중 교육실습을 이수하지 못한 재학생을 대상으로 매년 1학기에만(5월) 실시한다.

나. 신청기간 : 실습 직전년도 12월

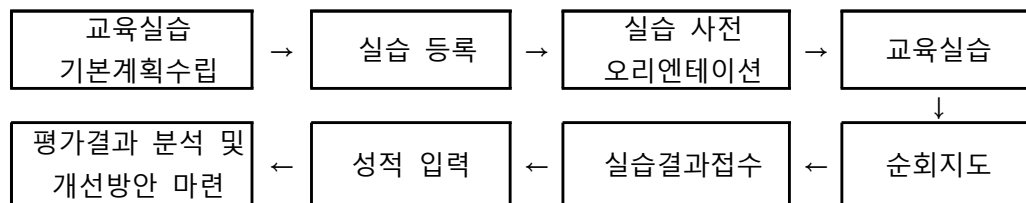
다. 제출서류 : 교육실습신청자들은 '실습신청서'를 제출하여야 하며, 본인이 직접 실습학교를 배정 받고자 할 경우에는 해당 학교장으로부터 '실습승낙서'를 확인 받아 신청서와 함께 교육대학원 행정실로 제출한다.

라. 교육실습 사전 오리엔테이션

실습학교가 배정되면 4월 중순경에 학교현장에서 효율적인 실습을 받을 수 있도록 사전에 예비교육을 실시한다.

마. 실습의 인정은 평가성적이 100점 만점에 80점 이상이어야 한다.(실습 결과보고서)

바. 흐름도



5. 교육봉사활동

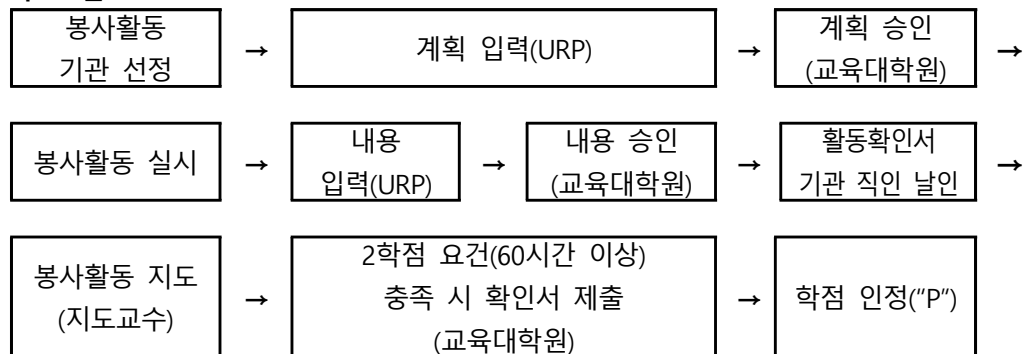
가. 대상자 : 교직과정 이수자로서 교육실습영역 이수대상자

나. 제출서류 : 교육봉사활동 이수확인서(재학 중 수시 제출 ~ 5학기까지)

다. 학점부여 : 재학 기간 중 교육부 고시 제6조 9항에 의한 교육봉사활동을 실시하고, 봉사시간 60시간 이상이 충족되었을 경우 교육대학원 행정실로 "교육봉사활동 이수 확인서"를 제출하고 교육대학원장의 확인을 거쳐 학점을 인정("P")받는다.

(교육봉사 활동 관련 양식은 교육대학원 홈페이지 참조)

라. 흐름도



- 교육봉사활동 대상학교는 학생이 선정하는 것을 원칙으로 하며, 취득하고자 하는 교사 자격증과 교육봉사활동의 학교 급이 일치하지 않아도 됨.
- **교육봉사활동 실시 가능학교** : 학교현장실습 실시 가능학교 전체(유·초·중·고·특수학교), 공공기관의 장이 인정하는 비영리목적의 다문화가정 학습도우미, 야학, 저소득가정 자녀 등 **학습지도와 멘토 활동, 수업보조, 동아리 활동 지도, 창의·체험활동지도** 등
 ☞ 교육봉사활동 전제조건 : 대학생이 가진 재능을 유·초·중·고 학생을 대상으로 교육적인 방법으로 봉사하는 것.
- 공공기관의 장이 인정하는 아동복지시설 등의 기관 확대
 - * 인정서류: 구청에서 발행한 '아동복지시설신고증'을 교육대학원 행정실로 제출. 심사 후 적격 여부 판정(지역아동센터에서 '아동복지시설신고증' 복사본을 발급 받아 첨부)
 - * 시행시기 : 2013년 9월 1일부터 시행
- 공공기관의 장이 인정하는 야학시설 등의 기관 확대 : 경산교육대안센터의 야학 인정 (단, 대상이 성인인 경우 인정 불가)

※ **유의사항**

- 1) 원활한 교육실습학교 확보를 위하여 가능한 학교교육실습 희망학교에서 교육봉사활동 권장
- 2) 교육실습기간 중 교육봉사활동은 불인정.
- 3) 시험감독이나 교통지도 등 봉사활동 등 불인정
- 4) 교육봉사활동은 1일 최대 8시간만 인정

6. 표시과목 관련 기본이수과목 대비 지정 기본이수과목

전 공	표시 과목	(교육부 고시) 기본이수과목	(교육대학원 지정) 기본이수과목	비 고 (일치근거)
특수 교육	특수 학교 교사	정서·행동장애학생교육	정서·행동장애학생교육	
		시각장애학생교육	시각장애학생교육	
		지체장애학생교육	지체장애학생교육	
		학습장애학생교육	학습장애학생교육	
		특수교육공학	특수교육방법및공학	
		지적장애학생교육	지적장애학생교육	
		청각장애학생교육	청각장애학생교육	
		특수교육학	특수교육학개론	
		특수교육교육과정론	특수교육교육과정론	
국어 교육	국어	국어사	국어사연구	
		국어문법론	학교문법론	
		국어학개론		
		국문학사	문학사교육연구	
		문학교육론	문학교육연구	
		소설교육론	한국현대소설교육연구	
		의사소통교육론	국어이해·표현교육론연구	
		국어교육론	국어과교육론연구	
영어 교육	영어	영어문법	학교영문법교육	
		영미문화	영미문화특강	
		영어독해	중등실용영어	
		영어학개론	영어학특강	
		영어회화	중등영어말하기교육	
		영어음성음운론	중등영어발음지도	
		영어작문	중등영어쓰기교육	
수학 교육	수학	선형대수	선형대수학	
		해석학	해석학	
		확률및통계	통계및확률론	
		위상수학	위상수학	
		미분기하학	미분기하학	
		복소해석학	복소해석학	
		정수론	정수론	
		현대대수학	현대대수학	
		기하학일반	기하학일반	
		조합및그래프이론	조합및그래프이론	

전 공	표시 과목	(교육부 고시) 기본이수과목	(교육대학원 지정) 기본이수과목	비 고 (일치근거)
체육 교육	체육	운동생리학	운동생리학	
		운동역학	운동역학	
		특수체육	특수체육	
		체육측정평가	체육측정평가	
		운동학습및심리	운동학습및심리	
		체육사·철학	체육사·철학	
		스포츠사회학	스포츠사회학	
		건강교육	건강교육	
미술 교육	미술	서양화	미술감상비평론	
		미술교육론	박물관·미술관교육	
		디자인	디자인론특강	
		미술사	한국미술사	
			동양미술사	
			서양미술사	
		현대미술론	현대미술론	
		색채학	색채교육	
음악 교육	음악	국악개론	국악개론	
		피아노반주법	피아노반주법	
		합창·합주지도법	합창합주지도법	
		국악가창지도법	국악가창지도법	
		국악실기	국악실기	
		서양음악사	서양음악사	
		음악분석및형식론	음악분석및형식론	

V. 부 록

1. 원우회 안내(p51)

◆ 원우회 안내

교육대학원 85기 원우님의 입학을 축하합니다.

저희 원우회는 85기 원우님의 목소리를 귀담아 듣고, 실천하는 원우회가 되도록 노력하겠습니다.

- 81기 원우회장 박지아(음악교육), 총무 김민주(음악교육), 감사 최은정(상담심리)

◆ 원우회 운영안내

- 원우회실 : 사범대학 220호
- 개방시간 : 출석수업 기간 중 09:00 ~ 17:00

◆ 영남대학교 교육대학원 85기 원우회 카카오톡 오픈채팅 안내

영남대학교 교육대학원 85기 원우회
카카오톡 오픈채팅방에서 '85기 원우회' 검색 -> 참여

* 프로필에 해당 전공을 표시하여 주십시오.

◆ 85기 원우회 임원 선출 공고 ◆

원우회 회칙에 의거하여 85기 원우회 임원선출을 위해 아래와 같이 공고합니다.

관심 있는 원우 여러분의 많은 참여 바랍니다.

1. 직위 및 인원 : 회장(1명), 총무(1명), 감사(1명)
2. 활동 기간 : 선출일로부터 졸업 시까지
3. 지원 자격 : 교육대학원 1기에 재학 중이며 동시에 다음 학기 등록예정자로,
임원 임기를 졸업 시까지 수행할 수 있는 자.
4. 접수 : 투표당일 현장 신청
5. 투표일시 : 추후공고
6. 투표장소 : 추후공고

영남대학교 교육대학원

우)38541 경상북도 경산시 대학로 280

Tel : 053) 810 - 3758~9, 3750, 3775

Fax : 053) 810 - 4644